

DOMAINE FORESTIER DU CAMEROUN

Décembre 2018



MINISTÈRE DES FORÊTS ET DE LA FAUNE



WORLD RESOURCES INSTITUTE

SOMMAIRE DES AFFECTATIONS DES TERRES DANS LE DOMAINE FORESTIER NATIONAL EN 2018

LÉGENDE

Domaine Forestier Permanent (DFP)		
Type d'affectation	Nombre	Superficie (ha)
Unités Forestières d'Aménagement (UFA)	117	7 030 484
Classées avec plans d'aménagement approuvés	95	5 833 259
Non classées avec plans d'aménagement approuvés	5	336 321
Classées avec plans d'aménagement en cours d'élaboration	6	299 782
Non classées avec plans d'aménagement en cours d'élaboration	3	98 052
Classées et non aménagées	4	318 950
Non classées et non aménagées	4	144 120
Réserves Forestières	56	503 104
Aires Protégées (AP)	37	4 761 683
Parcs nationaux créés	20	3 234 763
Parcs nationaux en cours de création	7	674 297
Réserves de faune créées	4	693 672
Sanctuaires créés	4	102 742
Sanctuaires en cours de création	2	46 675
Zones de chasse (ZIC/ZICGC)	67	5 340 858
Forêts Communales (FC)	64	1 812 150
Classées	46	1 348 430
Non classées	18	463 720
Domaine Forestier Non Permanent (DFnP)		
Forêts communales (Fcom)	624	2 143 702
Conventions provisoires	322	1 102 083
Conventions définitives	302	1 041 619
Ventes de coupe (VC)	163	210 111
Parcelles agro-industrielles	83	459 241

Les superficies dans ce tableau sont tirées des documents officiels (décrets, avis au public, convention de gestion) pour les UFA, AP, ZIC/ZICGC, FC, Fcom, VC. Celles des réserves forestières et des parcelles agro-industrielles sont calculées pour la plupart à partir du logiciel de cartographie en raison de la non disponibilité des descriptions officielles. Les superficies des zones de chasse incluent les superpositions avec d'autres titres forestiers (2 168 898 ha environ).

DONNÉES ET ÉLABORATION DE LA CARTE

Les données utilisées pour l'élaboration de cette carte ont été rassemblées conjointement par une équipe composée du personnel du World Resources Institute (WRI), du Ministère des Forêts et de la Faune (MINFOP) et d'autres partenaires à l'instar du Centre Technique de la Forêt Communale (CTFC) et GIZ-ProPFE.

Cette carte est produite par le WRI et le MINFOP avec le soutien de l'Agence Américaine pour le Développement International (USAID), du Ministère de l'Environnement et du Développement International de la Grande Bretagne (DFID). Cette initiative bénéficie également du support matériel (logiciels) de ESRI.



COLLABORATION MINFOP - WRI

Depuis 2002, le World Resources Institute (WRI) et le Ministère des Forêts et de la Faune œuvrent conjointement au renforcement des capacités nationales de suivi et d'aménagement forestier par l'utilisation des données de la télédétection et les techniques modernes de gestion de l'information. Les deux principaux objectifs de cette collaboration sont les suivants :

- (1) Développer un système intégré et convivial de gestion de l'information forestière basée sur des méthodes standards et
- (2) Renforcer les capacités du personnel du MINFOP et des ONG du secteur forestier en technique de télédétection, Système d'Information Géographique (SIG) et d'analyse de l'information afin d'améliorer le suivi, la gestion et la prise de décision dans le cadre de l'attribution et de l'utilisation des ressources forestières.

Ces informations sont compilées dans l'Atlas Forestier Interactif du Cameroun qui est une base de données complète contenant des informations relatives à l'exploitation forestière et activités connexes dans l'ensemble du pays. Ce poster représente une vue d'ensemble du domaine forestier national en Décembre 2018, telle que tirée de la base de données de l'Atlas Forestier.

Localité

- Capitale politique
- Chef lieu de Région
- Chef lieu de Département

Infrastructure

- Route nationale
- Route régionale
- Chemin de fer

Unité Forestière d'Aménagement

- Classée, plan d'aménagement approuvé
- Non classée, plan d'aménagement approuvé
- Classée, plan d'aménagement en élaboration
- Non classée, plan d'aménagement en élaboration
- Classée, non aménagée
- Non classée, non aménagée

Forêt communale

- Classée
- Non classée

Vente de coupe

- Active
- Inactive

Aire protégée

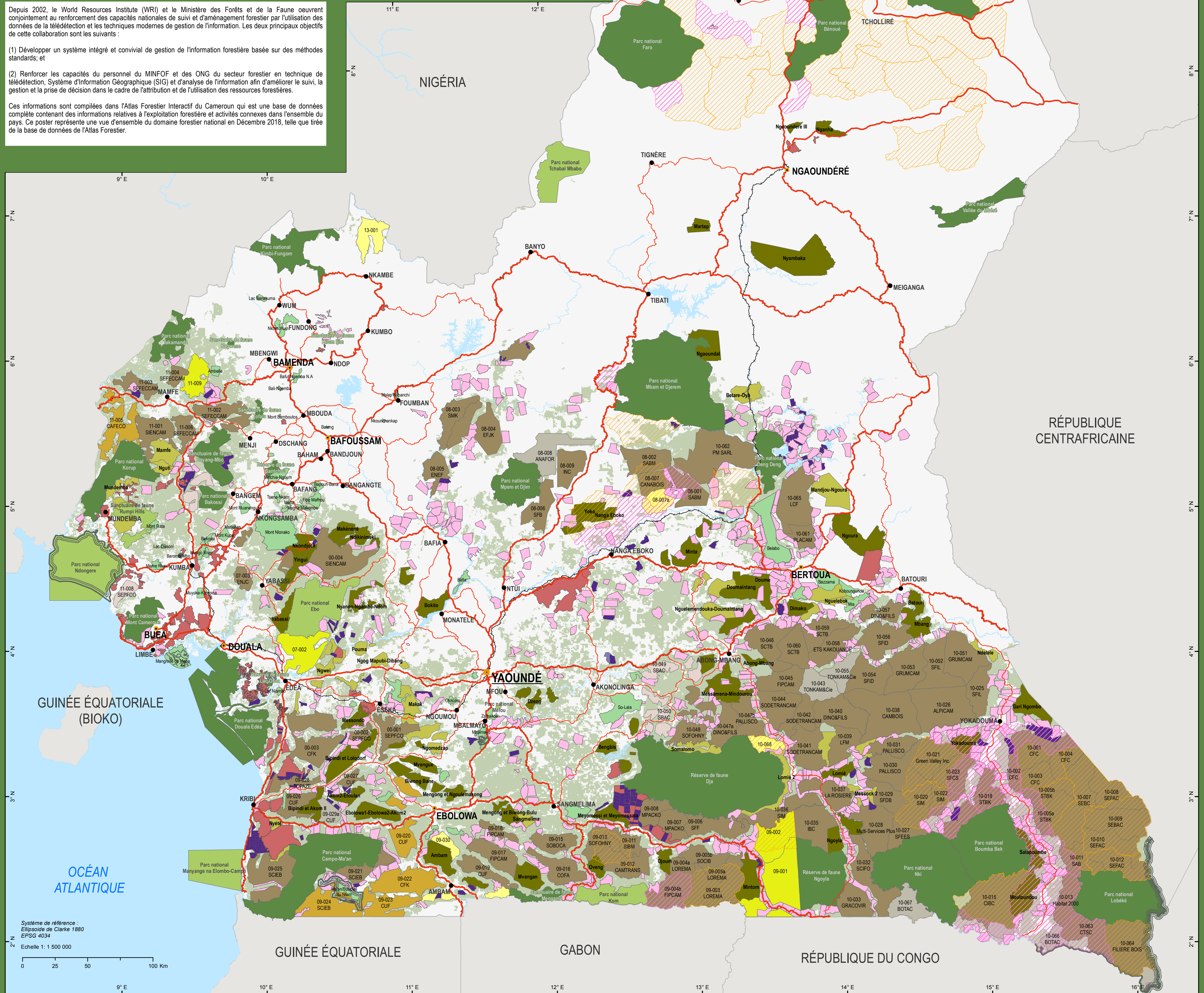
- Créée
- Proposée

Autres affectations des terres

- Réserve forestière
- Forêt communautaire
- Zone agro-industrielle
- Site Ramsar

Information de base

- Forêt dense
- Eau



Système de référence :
Élipsoïde de Clarke 1880
EPSG 4034
Echelle 1:1 500 000